

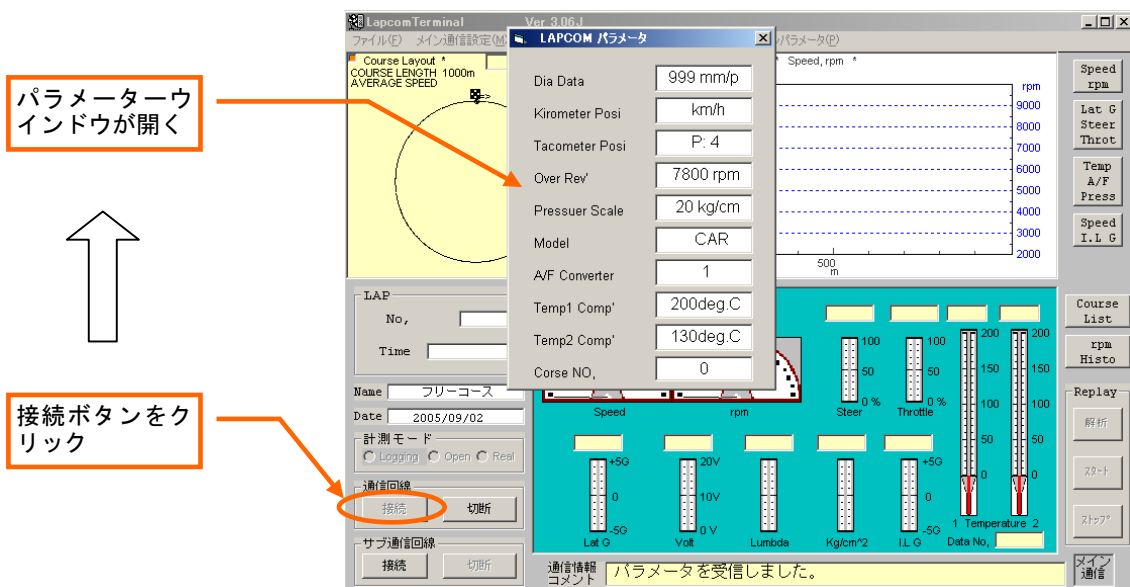
Lapcom Terminalでデータをダウンロードする方法

パーカル株式会社

1. シリアル通信ケーブルで、Lapcom 本体と PC をつないでください。※ パソコンにシリアルポートがない場合、USB→シリアル変換アダプターなどをご使用下さい。
2. Lapcom 本体の電源を入れ、パラメーター13 番の、ボーレートの設定を確認してください。この設定が、デフォルトの **96 (9600bps)** になっているかどうかを確認してください。なっていない場合は、96 に設定してください。
3. PC 上で Lapcom Terminal を立ち上げてください。[メイン通信設定] → [メインポート通信条件] をクリックします。メインポート通信条件設定のウィンドウが開きます。
4. **通信速度を 9600 にしてください。**ポート番号をお選び下さい。これはお客様のパソコンによって異なりますので、弊社では指定できません。割り当てポート番号がわかりにくいようでしたら、1 番から順番に試してみるか、次頁の参考資料を参照し、パソコンのデバイスマネージャなどから確認してください。通信コマンドは白紙の状態にしてください。それ以外はデフォルトにしてください。OK を押してください。



5. Lapcom Terminal 画面の通信回線 → 接続ボタンをクリックします。パラメーターウィンドウが開きます。**パラメーターウィンドウが開けば、接続が出来ています。**開かないと、接続が出来ていないのでダウンロードはできませんのでご注意ください。



6. パラメーターウィンドウを閉じて、[メイン通信設定] → [ダウンロード]または[高速ダウンロード]をクリックします。

※ これ以降の手順につきましては、**VX-2000 取扱説明書 P78** をご参照下さい。

参考資料

<Windows XP のコントロールパネルから、COM ポート番号を確認する方法>

1. USB→シリアル変換アダプターをパソコンのUSB ポートに差し込みます。
2. Windows XP の [コントロールパネル] → [システム]をクリックします。[システムのプロパティ]ウィンドウが開きます。[ハードウェア]のタブをクリックし、[デバイスマネージャ]のボタンをクリックします。デバイスマネージャのウィンドウが開きます。
3. [ポート (COM と LPT)]をクリックすると、ご使用の変換アダプター名と、割り当てられた COM ポート番号が表示されます。

