

## S ALL 10 専用

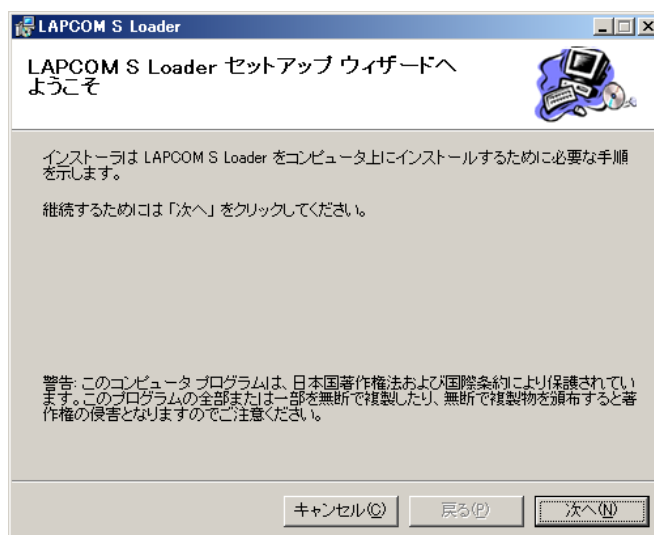
各最新版につきましては、弊社ホームページの以下のアドレスからダウンロード下さい。

[http://www.percul.co.jp/japanese/others/download\\_top.htm](http://www.percul.co.jp/japanese/others/download_top.htm)

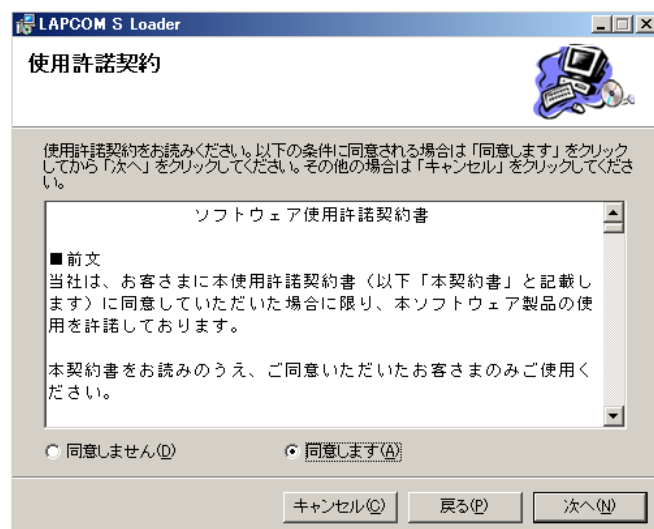
### Lapcom S Loader で走行データを見る

#### <Lapcom S Loader のインストール方法>

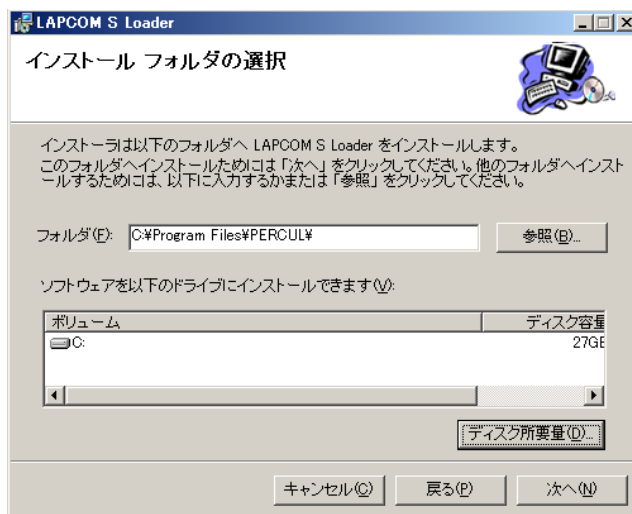
1. パソコンのマイコン 컴퓨터などで、ダウンロードした先の” LAPCOM S Loader.msi” というファイルをダブルクリックします。
2. セットアップウィザードが立ち上がります。“次へ” をクリックします。



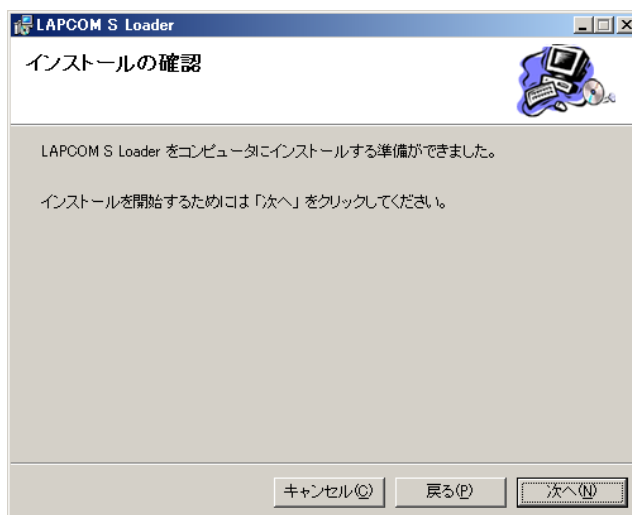
3. 使用許諾契約が表示されます。“同意します” にチェックを入れ、“次へ” をクリックします。



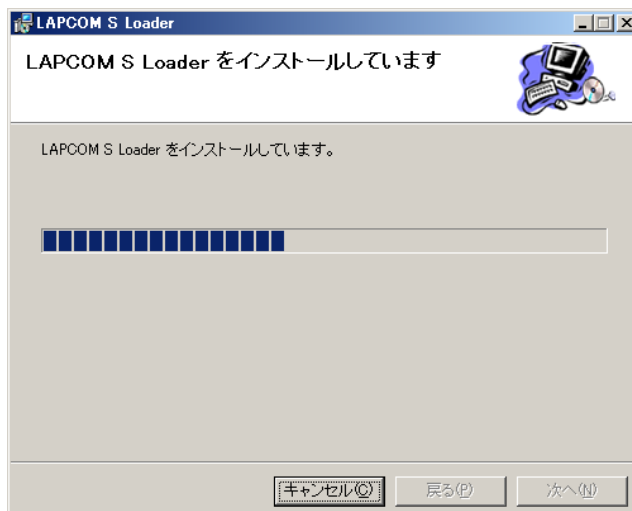
4. インストールするフォルダ名とドライブ名を表示しています。このままインストールを続ける場合は、“次へ”をクリックします。インストール先を変更したい場合は、“参照”をクリックして変更します。



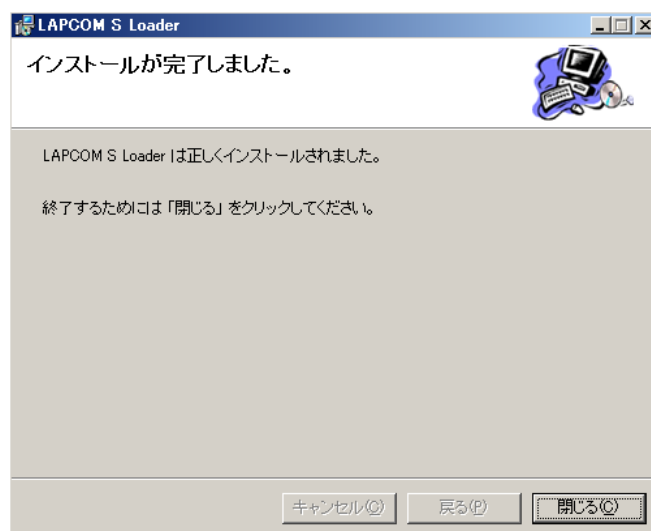
5. “次へ”をクリックします。



6. セットアップが始まります。

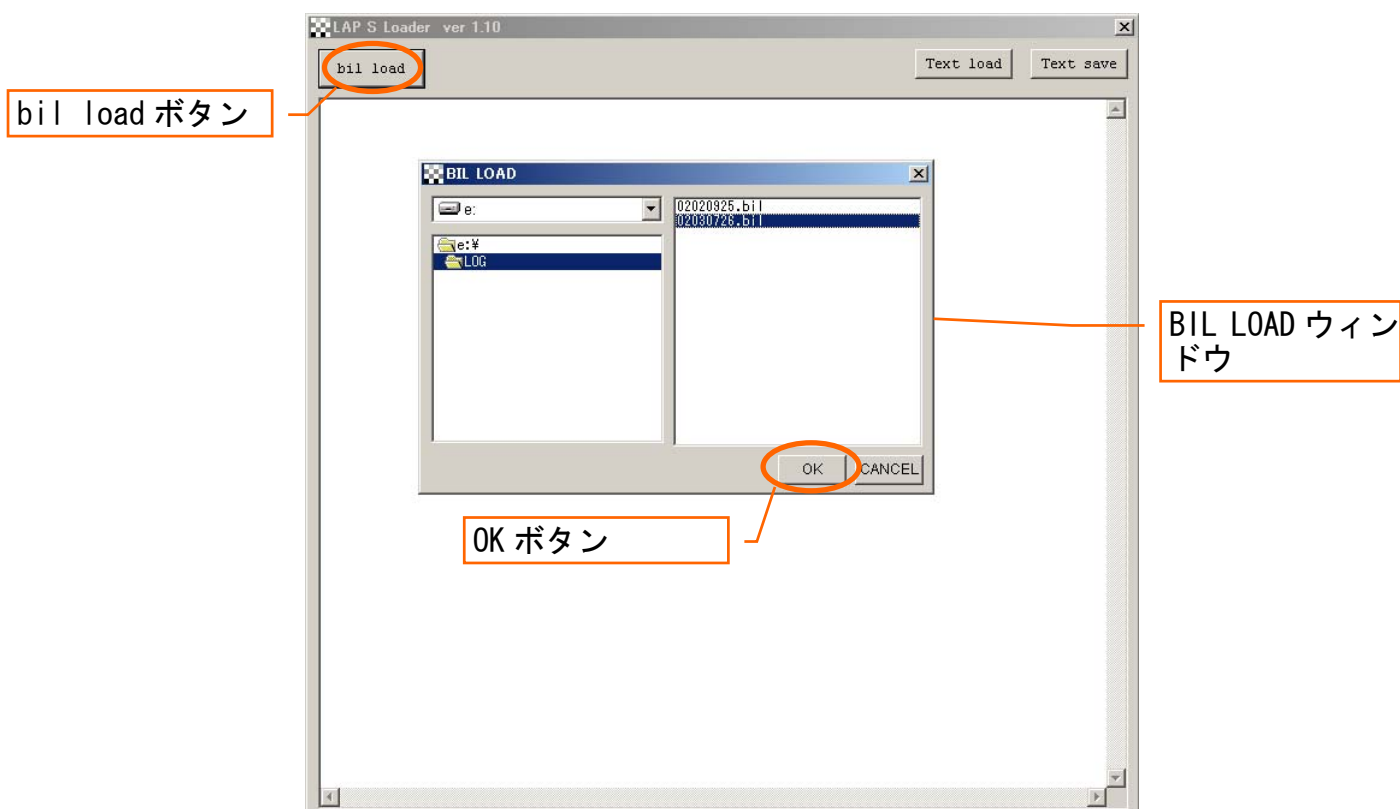


7. “閉じる” ボタンを押して、インストールを完了させます。



### <ダウンロード方法>

1. 本体からメモリーカードを取外し、読み取り可能な PC のカードポートに挿入します。Lapcom S Loader を起動します。
2. Lapcom S Loader 画面上で、“bil load” ボタンをクリックすると、“BIL LOAD” ウィンドウが開きます。メモリーカードの中から、読み込みたいファイルを選択して、“OK” ボタンをクリックします。



### 3. メモリーカードのファイルが読み込まれ、走行データが表示されます。

LAP	TIME	rpm min-max	km/h	GXmax	GYmax	TMP1	TMP2	PRS1	PRS2	LENGTH
957	0:25.73	4275~ 4400	68~ 69	3.7	3.8	12~ 12	13~ 14	0.00-0.00	0.00-0.00	495
958	0:31.22	4262~ 4387	68~ 69	3.7	3.9	12~ 13	14~ 15	0.00-0.00	0.00-0.00	601
959	0:31.25	4275~ 4400	68~ 69	3.7	3.9	13~ 13	14~ 15	0.00-0.00	0.00-0.00	603
960	0:31.24	4262~ 4487	68~ 69	3.8	3.9	13~ 14	14~ 15	0.00-0.00	0.00-0.00	601
961	0:31.22	4250~ 4400	68~ 69	3.8	3.9	13~ 14	15~ 15	0.00-0.00	0.00-0.00	601
962	0:31.22	4262~ 4287	68~ 69	3.8	3.9	14~ 14	15~ 15	0.00-0.00	0.00-0.00	601
963	0:31.22	4275~ 4287	68~ 69	3.8	3.9	14~ 14	15~ 16	0.00-0.00	0.00-0.00	602
964	0:31.24	4250~ 4412	68~ 69	3.8	3.9	14~ 15	15~ 16	0.00-0.00	0.00-0.00	601
965	0:31.23	4262~ 4375	68~ 69	3.8	3.9	14~ 15	15~ 16	0.00-0.00	0.00-0.00	601
966	0:31.23	4275~ 4475	68~ 69	3.8	3.9	14~ 15	15~ 16	0.00-0.00	0.00-0.00	603
967	0:31.22	4250~ 4400	68~ 69	3.8	3.9	14~ 15	16~ 16	0.00-0.00	0.00-0.00	601
968	0:31.22	4262~ 4375	68~ 69	3.8	3.9	14~ 15	16~ 16	0.00-0.00	0.00-0.00	601
969	0:31.23	4262~ 4387	68~ 69	3.8	3.9	15~ 15	16~ 16	0.00-0.00	0.00-0.00	601
970	0:31.21	4262~ 4400	68~ 69	3.8	3.9	15~ 16	16~ 17	0.00-0.00	0.00-0.00	601
971	0:31.22	4262~ 4487	68~ 69	3.8	3.9	15~ 16	16~ 17	0.00-0.00	0.00-0.00	602
972	0:31.23	4262~ 4387	68~ 69	3.8	3.9	15~ 16	16~ 17	0.00-0.00	0.00-0.00	601
973	0:31.22	4262~ 4500	68~ 69	3.8	3.9	15~ 16	16~ 17	0.00-0.00	0.00-0.00	601
974	0:31.22	4275~ 4387	68~ 69	3.8	3.9	15~ 16	16~ 17	0.00-0.00	0.00-0.00	601
975	0:31.23	4275~ 4400	68~ 69	3.8	3.9	15~ 16	17~ 17	0.00-0.00	0.00-0.00	603
976	0:31.23	4250~ 4387	68~ 69	3.8	3.9	15~ 16	17~ 17	0.00-0.00	0.00-0.00	600
977	0:31.22	4250~ 4500	68~ 69	3.8	3.9	16~ 16	17~ 18	0.00-0.00	0.00-0.00	601
978	0:31.21	4262~ 4400	68~ 69	3.8	3.9	16~ 16	17~ 18	0.00-0.00	0.00-0.00	601
979	0:31.22	4262~ 4387	68~ 69	3.8	3.9	16~ 16	17~ 18	0.00-0.00	0.00-0.00	601
980	0:31.23	4262~ 4400	68~ 69	3.8	3.9	16~ 17	17~ 18	0.00-0.00	0.00-0.00	603
981	0:31.22	4250~ 4400	68~ 69	3.8	3.9	16~ 17	17~ 18	0.00-0.00	0.00-0.00	601
982	0:31.22	4262~ 4400	68~ 69	3.8	3.9	16~ 17	17~ 18	0.00-0.00	0.00-0.00	600
983	0:31.21	4262~ 4400	68~ 69	3.8	3.9	16~ 17	18~ 18	0.00-0.00	0.00-0.00	601
984	0:31.23	4262~ 4400	68~ 69	3.8	3.9	16~ 17	18~ 18	0.00-0.00	0.00-0.00	601
985	0:31.22	4250~ 4475	68~ 69	3.8	3.9	17~ 17	18~ 19	0.00-0.00	0.00-0.00	603
986	0:31.22	4262~ 4400	66~ 69	3.8	3.9	17~ 17	18~ 19	0.00-0.00	0.00-0.00	601
987	0:31.21	4262~ 4500	68~ 69	3.8	3.9	17~ 17	18~ 19	0.00-0.00	0.00-0.00	601
988	0:31.21	4250~ 4500	68~ 69	3.8	3.9	17~ 17	18~ 19	0.00-0.00	0.00-0.00	600
989	0:31.21	4275~ 4387	68~ 69	3.8	3.9	17~ 18	18~ 19	0.00-0.00	0.00-0.00	601
990	0:31.20	4275~ 4375	68~ 69	3.8	3.9	17~ 18	18~ 19	0.00-0.00	0.00-0.00	601
991	0:31.22	4262~ 4375	68~ 69	3.8	3.9	17~ 18	19~ 19	0.00-0.00	0.00-0.00	601
992	0:31.22	4275~ 4475	68~ 69	3.8	3.9	17~ 18	19~ 19	0.00-0.00	0.00-0.00	603
993	0:31.21	4262~ 4400	68~ 69	3.8	3.9	17~ 18	19~ 19	0.00-0.00	0.00-0.00	601
994	0:31.20	4262~ 4400	68~ 69	3.8	3.9	17~ 18	19~ 20	0.00-0.00	0.00-0.00	601

### 4. "Text save" ボタンを押すと、"TEXT SAVE" ウィンドウが開きます。保存先を指定し、つけたいファイル名を入力して、"OK" ボタンを押します。走行データは、指定した場所に、テキストデータで保存されます。

保存先を指定

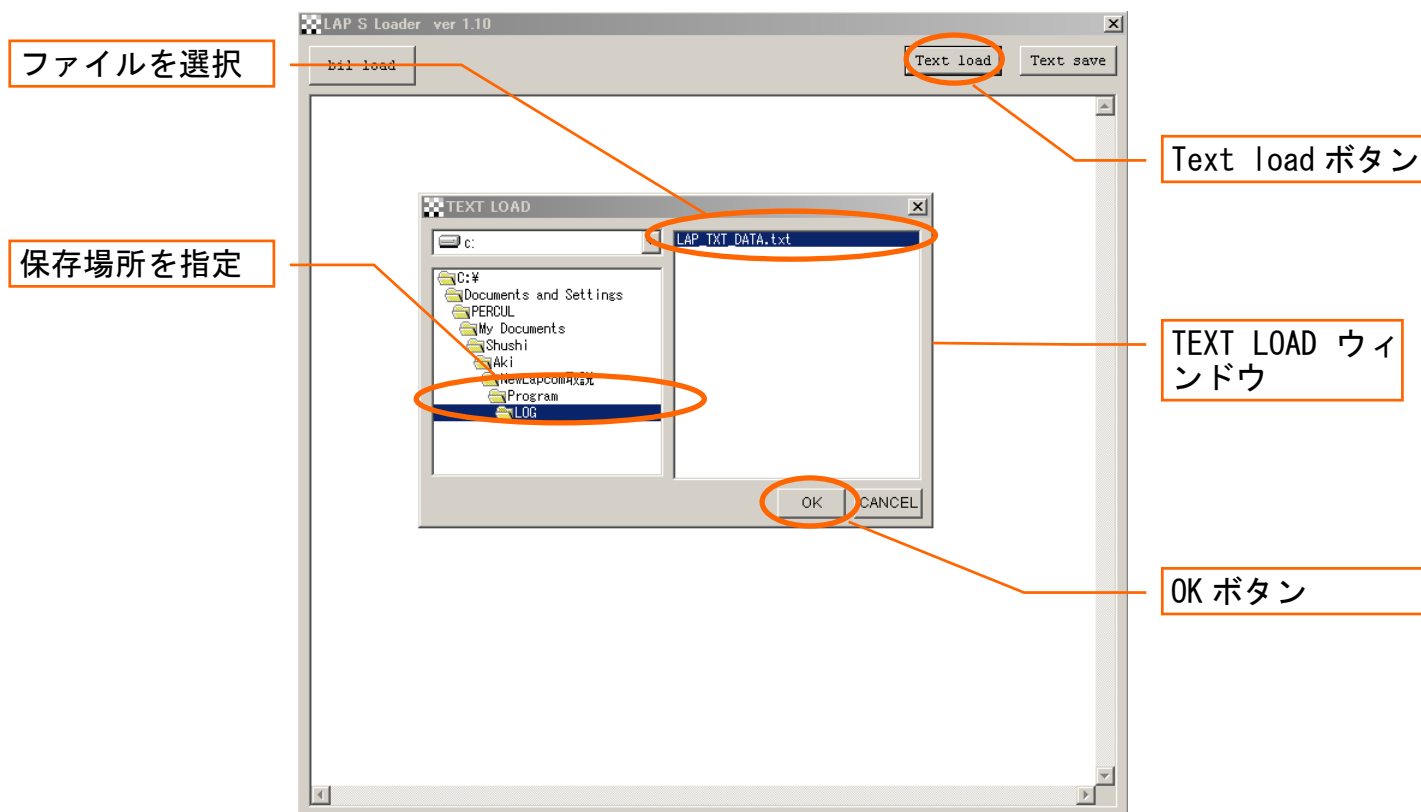
ファイル名を入力

Text save ボタン

TEXT SAVE ウィンドウ

OK ボタン

5. 保存されたデータを呼び出して、Lapcom S Loader の画面で見るとは、” Text load” ボタンを押します。” TEXT LOAD” ウィンドウが開きます。保存場所を指定し、右側のファイルリストから、表示させたいファイルを選択して、” OK” ボタンを押します。走行データが表示されます。



注) 保存したデータの Excel などでの加工等につきましては、弊社サポート外とさせていただきます。