

S シリーズ 全機種

各最新版につきましては、弊社ホームページの以下のアドレスからダウンロード下さい。

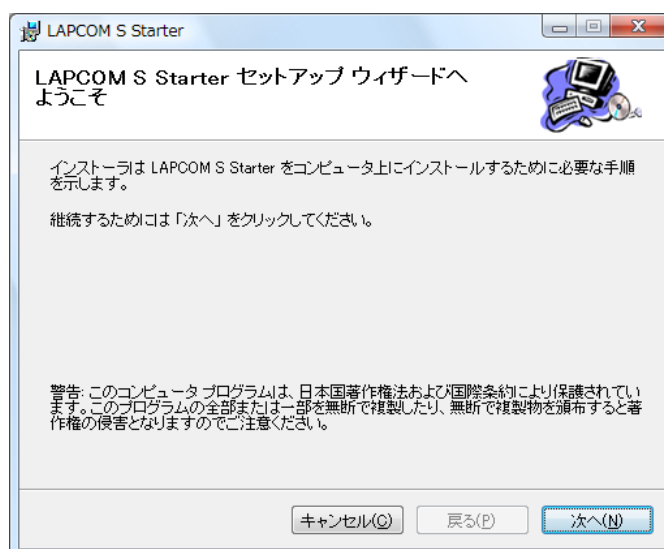
http://www.percul.co.jp/japanese/others/download_top.htm

LAPCOM S Starter でパラメータを設定する

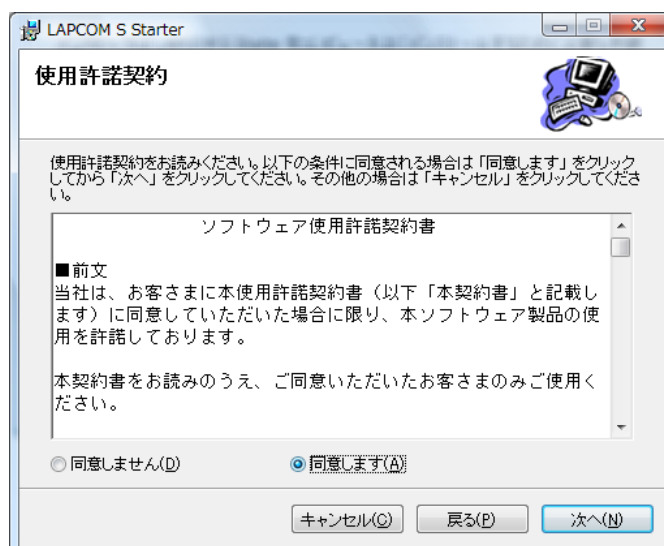
「LAPCOM S Starter」でパラメータの設定、保存、読み込みを行うことができます。

<LAPCOM S Starter のインストール方法>

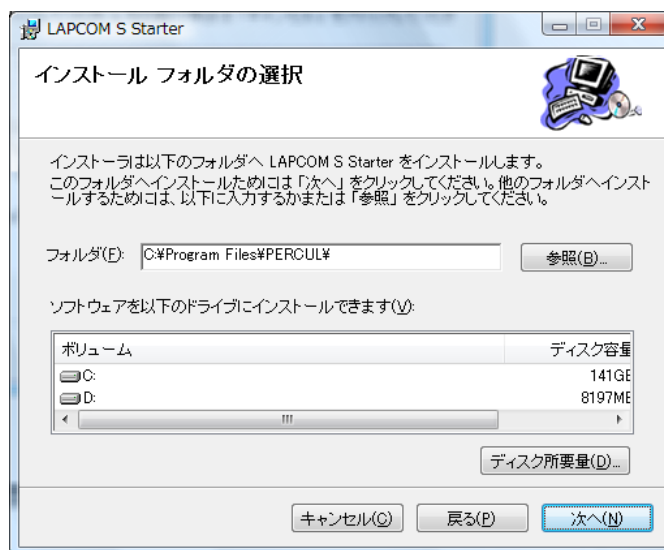
1. パソコンのマイコンピュータなどで、ダウンロードした先の” LAPCOM S Starter.msi” というファイルをダブルクリックします。
2. セットアップウィザードが立ち上がります。“次へ” をクリックします。



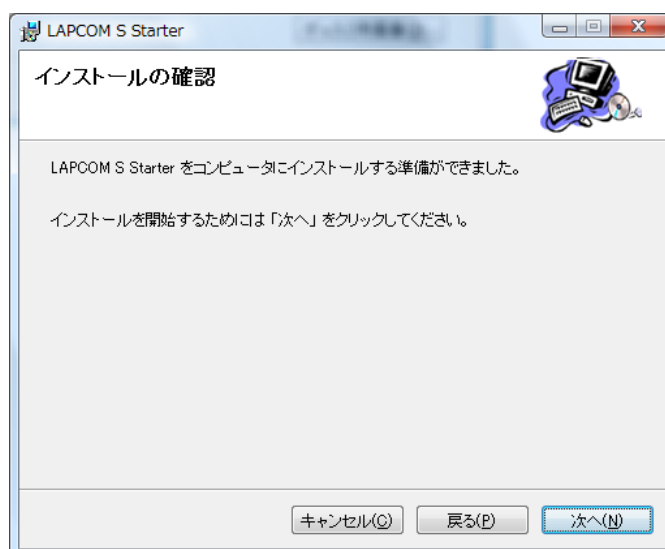
3. 使用許諾契約が表示されます。“同意します” にチェックを入れ、“次へ” をクリックします。



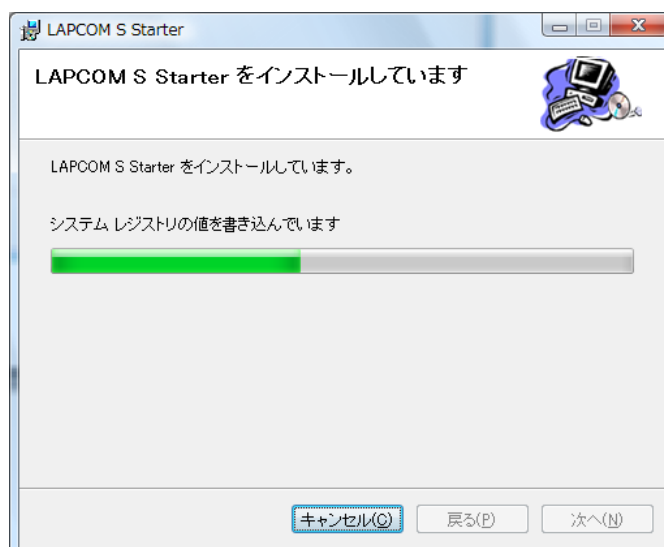
4. インストールするフォルダ名とドライブ名を表示しています。このままインストールを続ける場合は、“次へ” をクリックします。インストール先を変更したい場合は、“参照” をクリックして変更します。



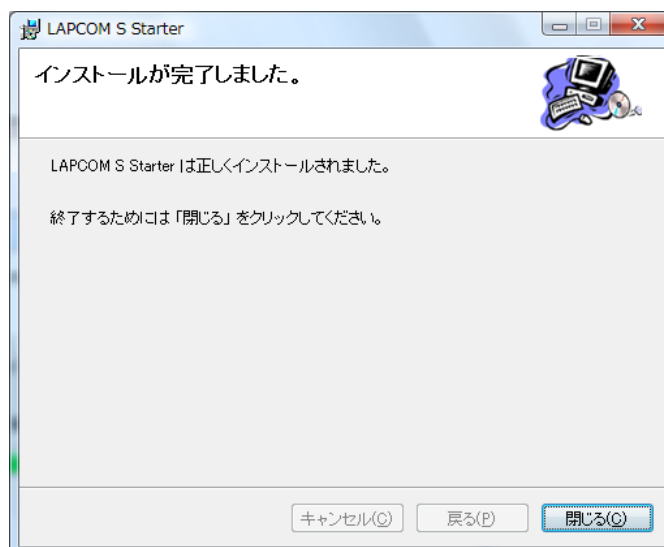
5. “次へ” をクリックします。



6. セットアップが始まります。



7. “閉じる” ボタンを押して、インストールを完了させます。



<設定方法>

1. LAPCOM S Starter を起動します。
2. タブをクリックし、設定する項目のウィンドウに切り替え、数値の変更やチェックを入力します。

※カーソルを該当箇所に移動すると自動的に説明文がポップアップします。

カーソルを該当箇所に移動すると自動的に説明文がポップアップします

スピード表示の単位を設定します。

読み込みボタン
設定を読み込みます

保存ボタン
設定を保存します

タブ
各項目にウィンドウを切り替えます

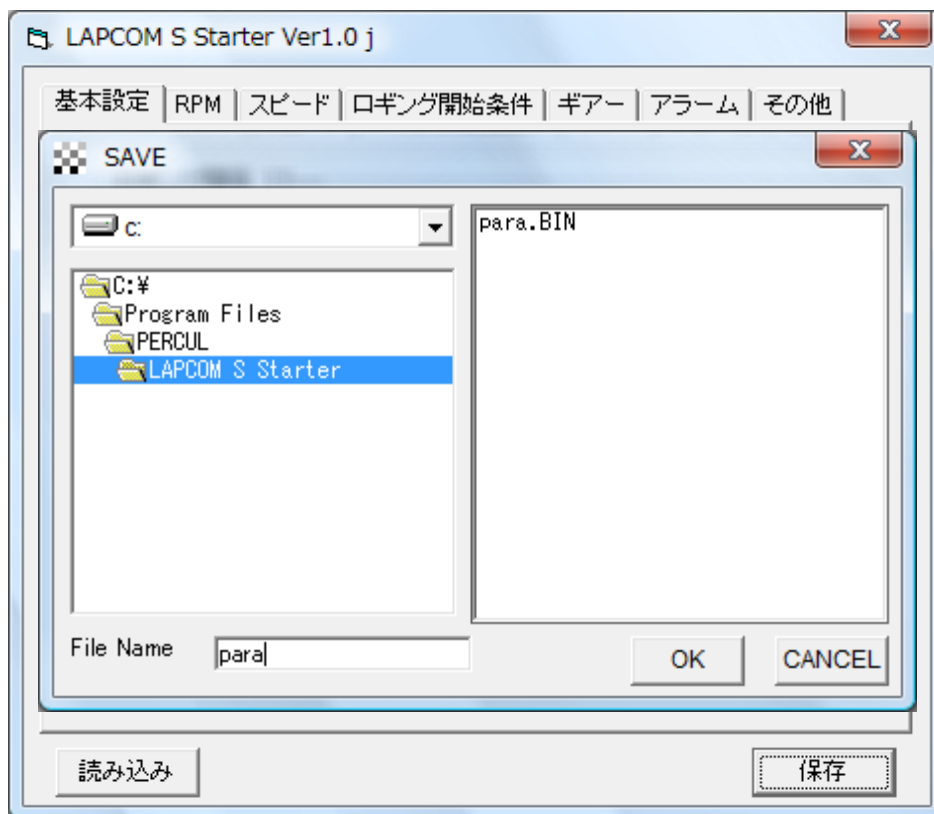
<保存方法>

1. 保存ボタンを押すと“SAVE”ウィンドウが開きます。保存先を指定し、付けたいファイル名を入力して“OK”ボタンを押します。指定した場所に保存されます。

※メモリーカードに記録するファイル名および拡張子を「PARA.bin」以外に変更すると、ラップコムが認識できなくなります。

<読み込み方法>

1. 読み込みボタンを押すと“SAVE”ウィンドウが開きます。保存先を指定し、ファイルを選択して“OK”ボタンを押します。設定内容が表示されます。



※メモリーカードのパラメータをラップコム本体メモリーに転送する方法は、取扱説明書<メモリーカードのパラメータを本体メモリーに転送する方法>を参照してください。